

Message de l'ADECNAP

Plusieurs milliers d'habitations de 17 communes* des Yvelines sont survolées par les avions et hélicoptères, basés en majorité sur l'aérodrome de Saint-Cyr-l'Ecole.

Ces survols à basse altitude sont dangereux (10 chutes d'appareils en 10 ans) et entraînent des nuisances sonores très importantes pour les habitants.

Un Arrêté du 10 octobre 1957 (JO du 5/11/1957), précise les **hauteurs minima des vols au-dessus du sol** en zone habitée :

« pour toute ville dont la largeur moyenne est comprise entre 1200 et 3600 mètres... 1000 mètres,
pour le survol de toute ville dont la largeur moyenne est supérieure à 3600 mètres... 1500 mètres. »

Une application informatique, accessible à tous, (FlightRadar 24®), permet d'enregistrer les trajectoires des appareils utilisant un radar de signalisation (transpondeur). L'immatriculation, l'altitude, heure de vol et les coordonnées géographiques des appareils permettent d'identifier les contrevenants.

Les enregistrements ci-joints d'un échantillon de plus de 160 vols, effectués sur une courte période (du 26 avril au 15 mai 2016), démontrent clairement les infractions répétées commises par ces aéronefs.

Ces survols sont dénoncés par de nombreux habitants et associations, malgré cela les autorités administratives **n'exercent pas leurs responsabilités pour faire respecter la loi.**

L'aérodrome de Saint-Cyr-l'Ecole est aujourd'hui situé au milieu d'une zone urbaine dense de 100 000 habitants en plein développement. Pour accéder à l'aérodrome ou le quitter, les pilotes sont contraints de survoler les habitations à basse altitude, **ce qui les amènent à l'infraction.**

Les habitants ont le droit au calme, l'administration doit faire respecter la réglementation.

* Bailly, Bois-d'Arcy, Elancourt, Fontenay le Fleury, Le Chesnay, Les Clayes sous Bois, Neauphle le Château, Noisy le Roi, Plaisir, Pontchartrain, Rennemoulin, Rocquencourt, Saint-Cyr-l'Ecole, Saint-Nom la Bretèche, Trappes, Versailles, Villepreux.

Décodage des informations

Date de l'enregistrement

Heure de décollage
heure UTC
En anglais : **Actual Time of Departure**

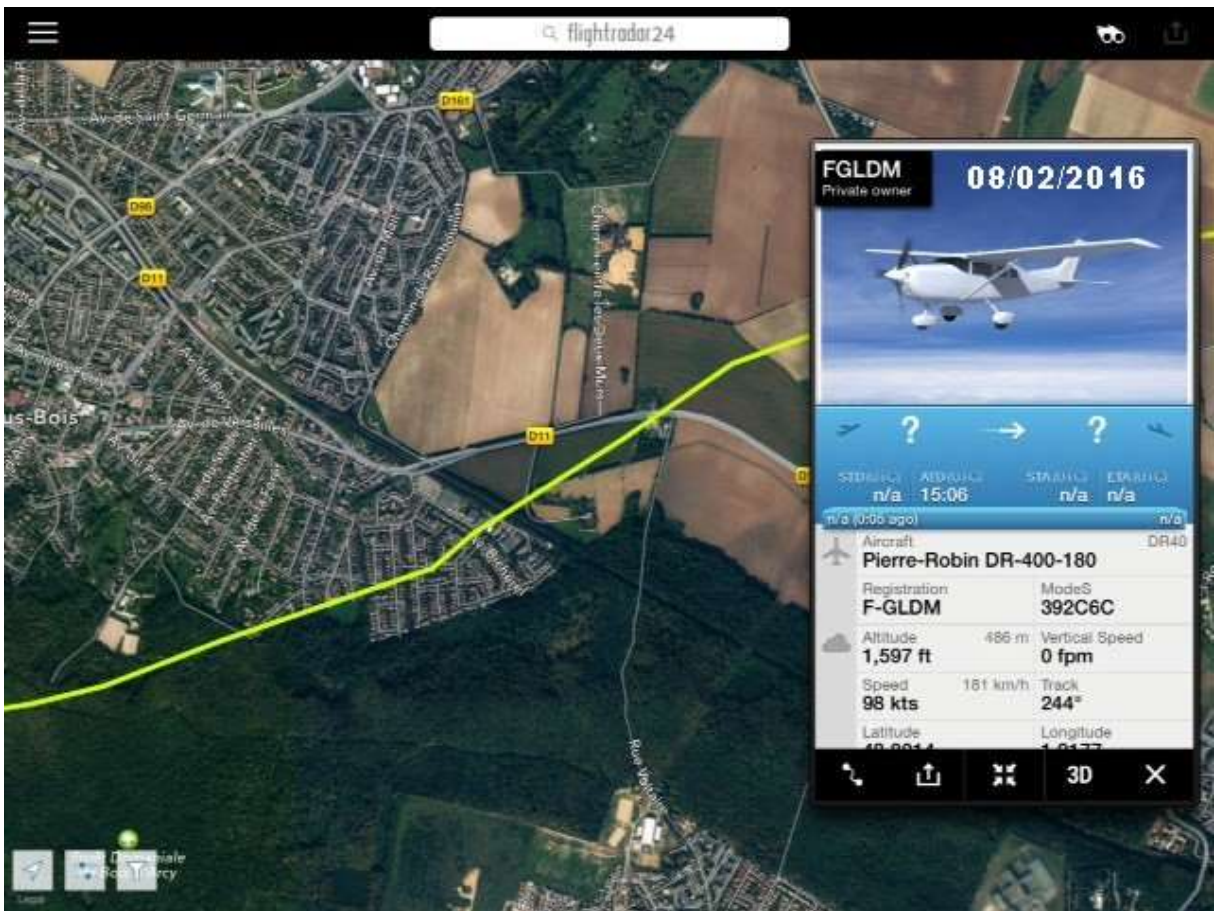
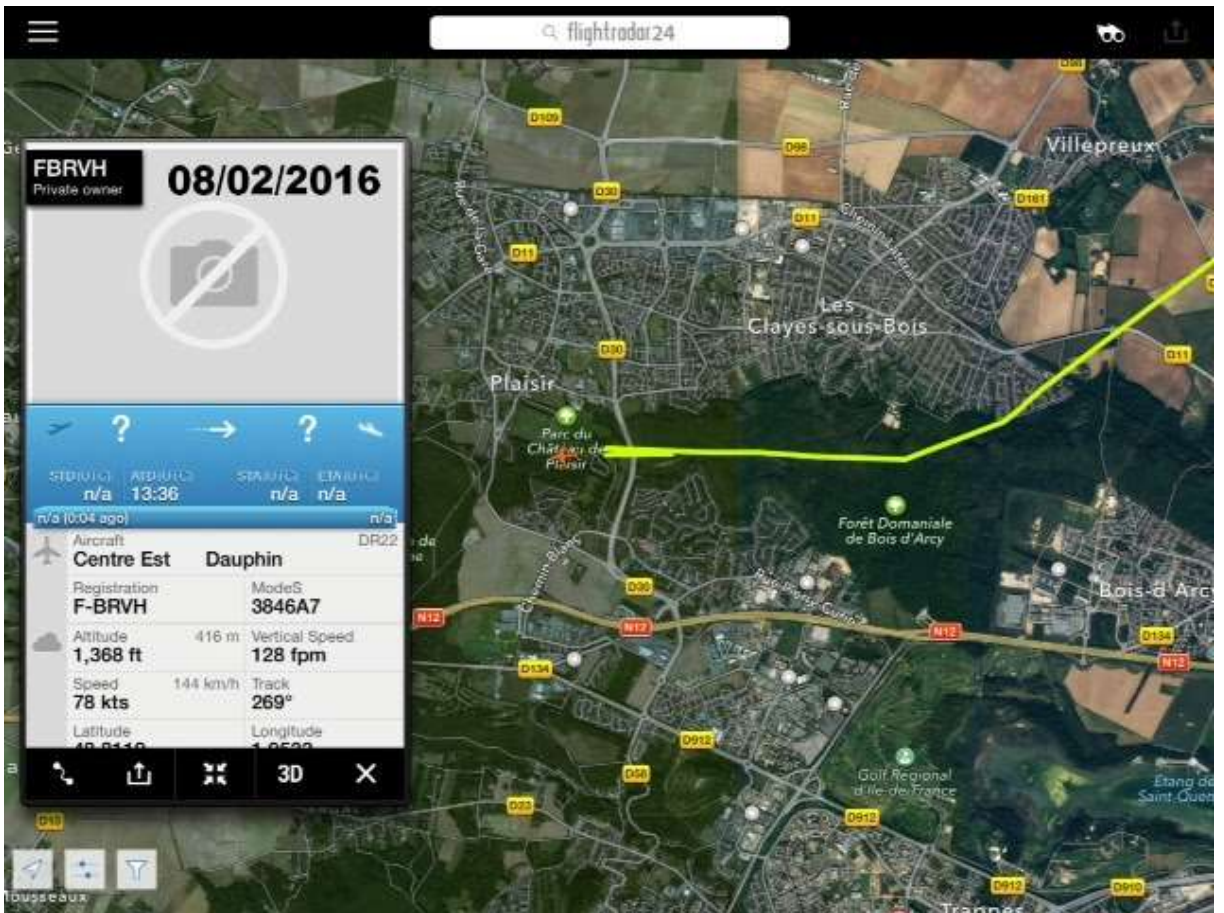
Type +
immatriculation de
l'appareil

Altitude de vol
2200 ft \approx 660 m

Vitesse
105 kts \approx 207 Km/h

Trajectoire de
l'appareil
(tracé vert
jaune)

Information	Value
Date de l'enregistrement	03/04/2016
Heure de décollage (UTC)	08:35
Type + immatriculation de l'appareil	Pierre-Robin OR-100-180
Altitude de vol	2200 ft \approx 660 m
Vitesse	105 kts \approx 207 Km/h



flightradar24

No callsign
Private owner

14/03/2016

F-HFCG

Aircraft	DR40
Registration	F-HFCG
ModeS	399446
Altitude	496 m
1,630 ft	Vertical Speed
90 kts	128 fpm
Speed	166 km/h
Track	227°
Latitude	48.7918
Longitude	1.8499
Barber	Sprawl

flightradar24

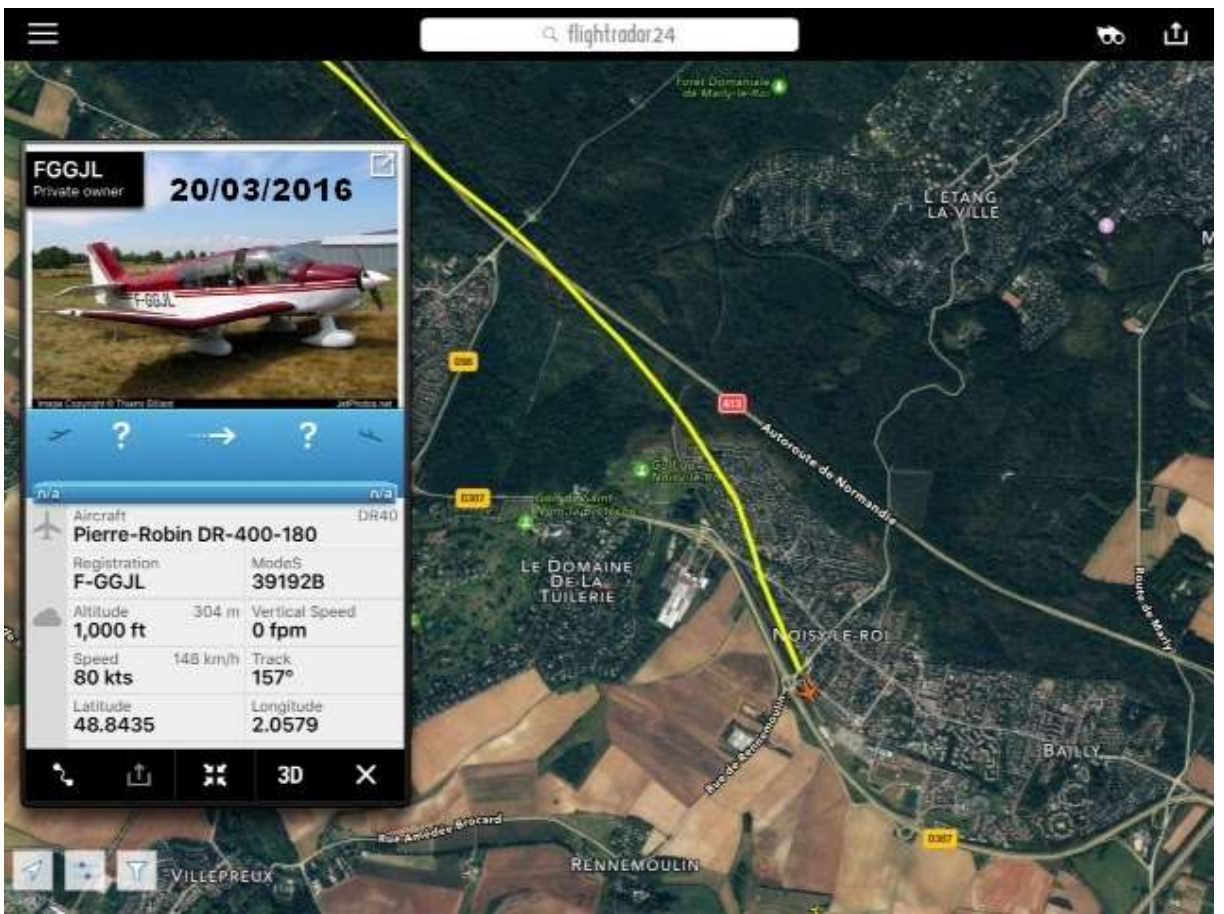
FGTZN

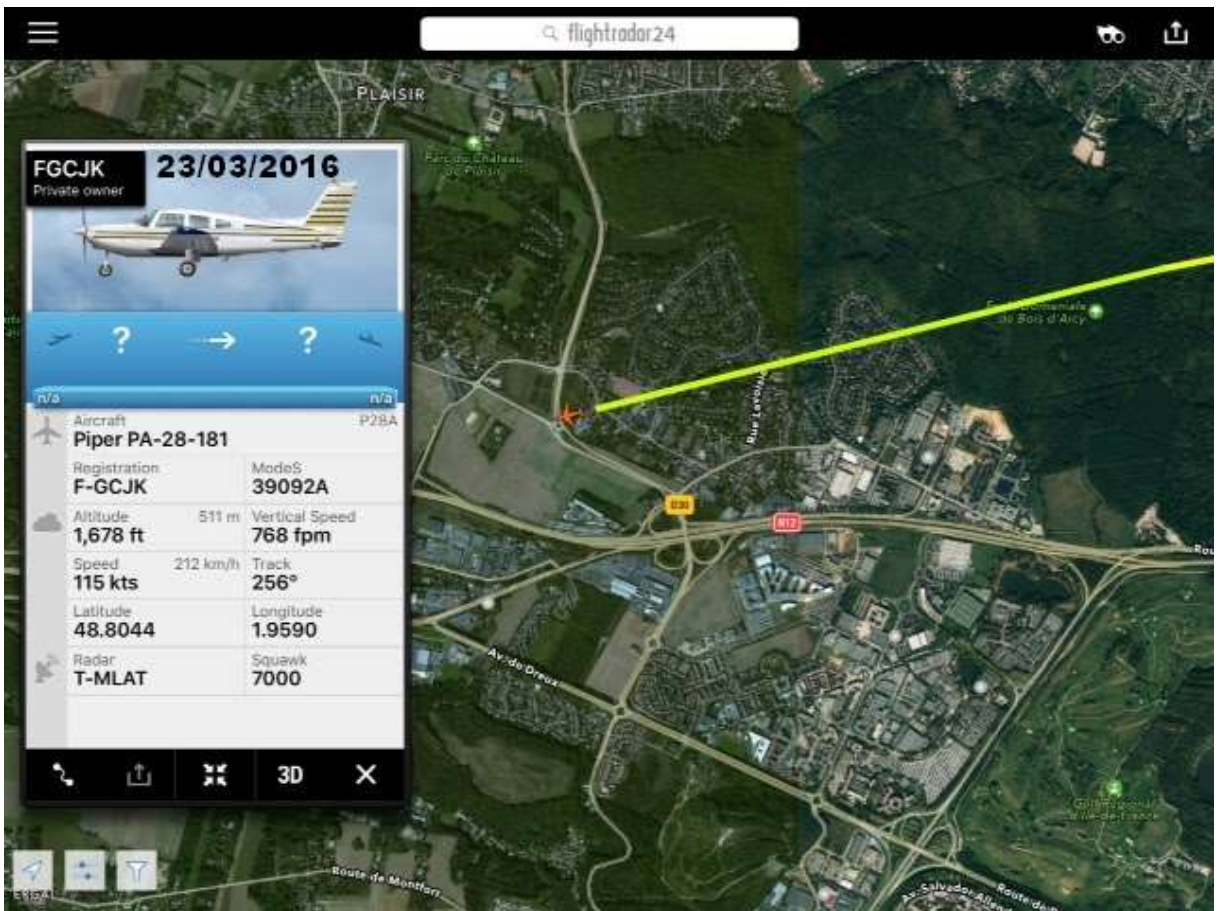
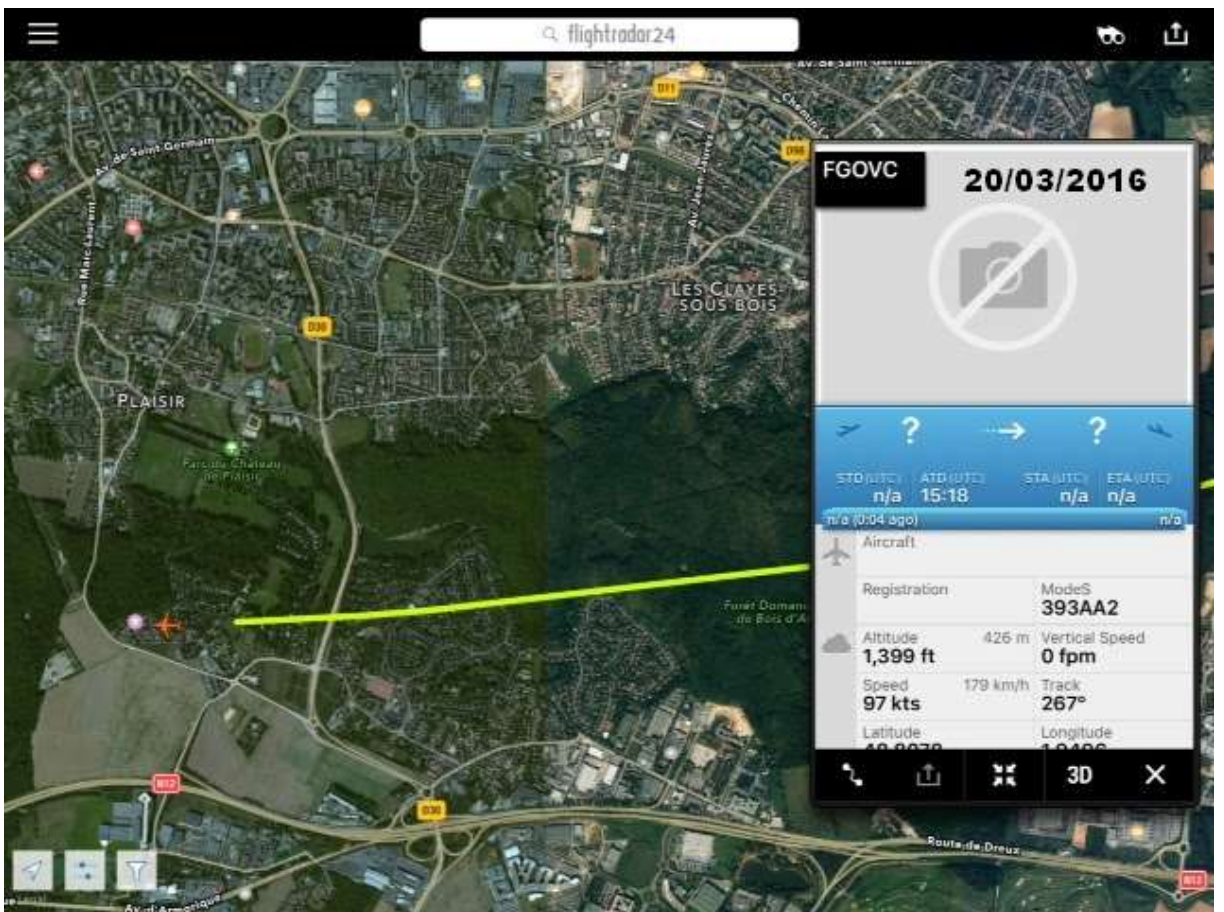
19/03/2016

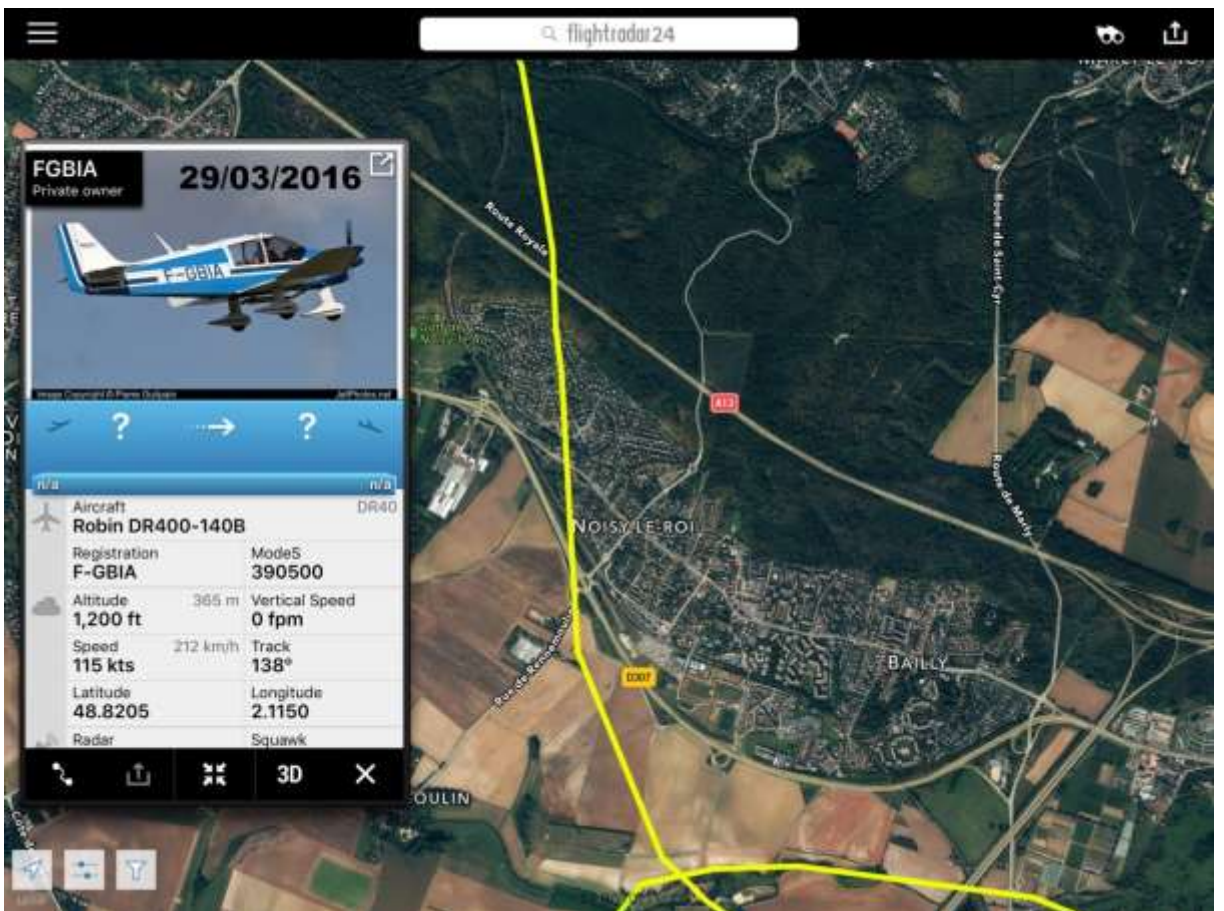
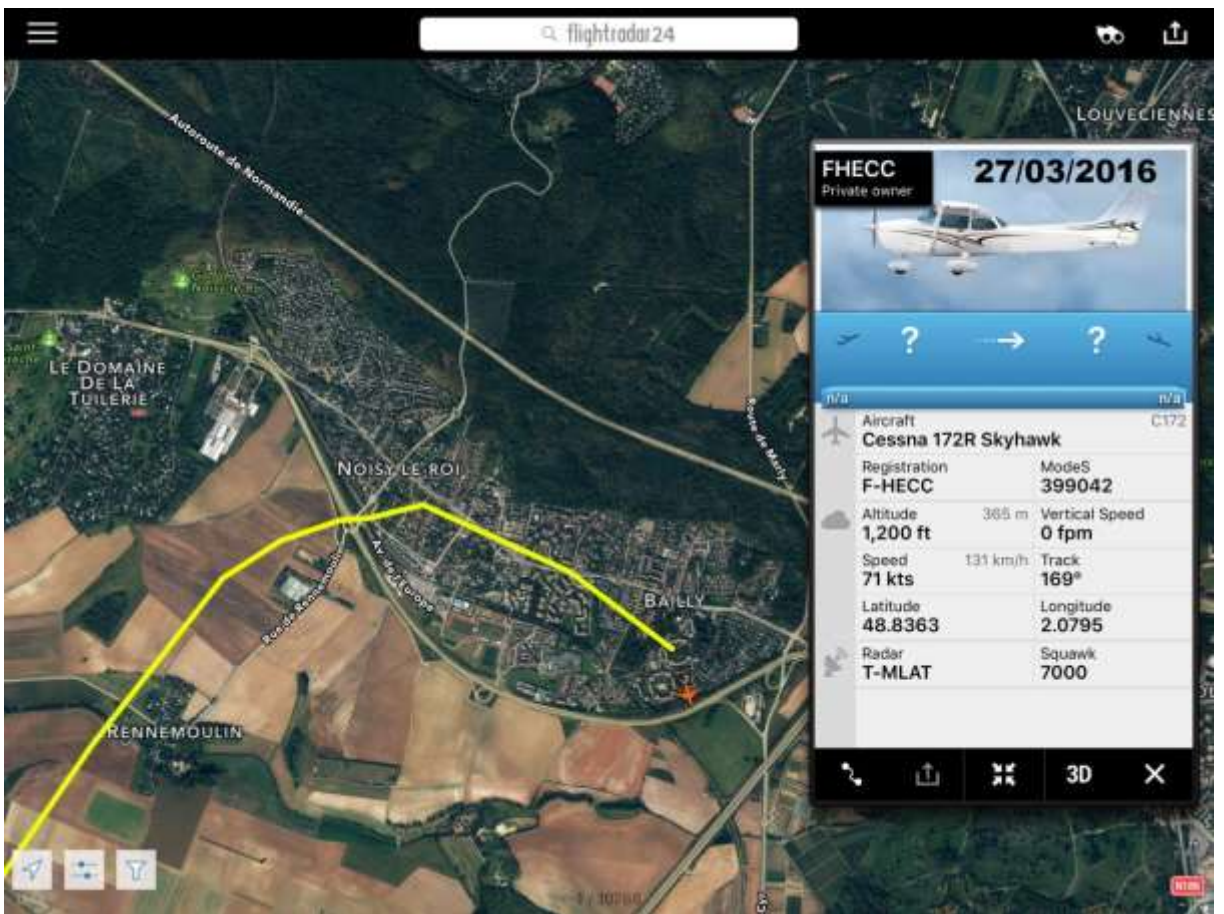
STD (UTC)	ADD (UTC)	STA (UTC)	ETA (UTC)
n/a	16:58	n/a	n/a

n/a (0:16 ago)

Aircraft	
Registration	ModeS
	394F2D
Altitude	335 m
1,100 ft	Vertical Speed
89 kts	0 fpm
Speed	164 km/h
Track	264°
Latitude	
Longitude	







flightradar24

FGIKG
Private owner
02/04/2016

DR40

Aircraft	Pierre-Robin DR-400-140B		DR40
Registration	F-GIKG		ModeS
	392146		
Altitude	899 ft	274 m	Vertical Speed
	0 fpm		
Speed	79 kts	146 km/h	Track
	108°		
Latitude	48.8359		Longitude
	2.0898		
Radar			Squawk

3D X

flightradar24

FGTNV
Private owner
02/04/2016

C172

REG (UTC)	ATT (UTC)	STA (UTC)	ETA (UTC)
n/a	12:46	n/a	n/a
n/a (0:03 ago)		n/a	
Aircraft	Cessna 172S Skyhawk SP		C172
Registration	F-GTNV		ModeS
	394DB5		
Altitude	1,324 ft	403 m	Vertical Speed
	0 fpm		
Speed	137 kts	253 km/h	Track
	277°		
Latitude	48.8116		Longitude
	1.9615		

3D X

GRIGNON
VILLEPRE
LES CLAYES-SOUS-BOIS
PLAISIR
BOIS-D'ARCY

flightradar24

LES VERGERS DE LA RANCHÈRE
LE DOMAINE DE LA TUILERIE

FGGJL
Private owner
03/04/2016

DR40

STO(UTC)	ATO(UTC)	STA(UTC)	ETA(UTC)
n/a	08:35	n/a	n/a

n/a (0:04 ago) n/a

Aircraft
Pierre-Robin DR-400-180

Registration
F-GGJL

ModeS
39192B

Altitude
2,200 ft

670 m
Vertical Speed
0 fpm

Speed
115 kts

212 km/h
Track
292°

Latitude
48.9488

Longitude
1.8899

3D

GRIGNON
VILLEPRE
LES CLAYES-SOUS-BOIS
PLAISIR
BOIS-D'ARCY

flightradar24

LES VERGERS DE LA RANCHÈRE
LE DOMAINE DE LA TUILERIE

FBOXT
03/04/2016

DR40

STO(UTC)	ATO(UTC)	STA(UTC)	ETA(UTC)
n/a	09:38	n/a	n/a

n/a (0:06 ago) n/a

Aircraft

Registration
F-BOXT

ModeS
383AF3

Altitude
2,054 ft

626 m
Vertical Speed
512 fpm

Speed
110 kts

203 km/h
Track
255°

Latitude
48.9001

Longitude
1.8907

3D

flightradar24

VILLEPREUX

LES CLAYES SOUS BOIS


Av. de Saint-Germain

Chemin de la Chapelle

Av. de Versailles

Forêt Domaniale de Bois d'Arny

FHECC
Private owner
03/04/2016



STD (UTC) ATD (UTC) STA (UTC) ETA (UTC)
n/a n/a 10:22 n/a n/a

n/a (0:04 ago) n/a

Aircraft **Cessna 172R Skyhawk** C172

Registration **F-HECC** ModeS **399042**

Altitude **1,500 ft** 457 m Vertical Speed **0 fpm**

Speed **110 kts** 203 km/h Track **270°**

Latitude **48.8105** Longitude **1.9488**

Radar **T-MLAT** Squawk **7000**

3D X

flightradar24


VILLEPREUX

LES CLAYES SOUS BOIS

Av. de Versailles

Forêt Domaniale de Bois d'Arny

FGTZN
03/04/2016



STD (UTC) ATD (UTC) STA (UTC) ETA (UTC)
n/a n/a 11:28 n/a n/a

n/a (0:04 ago) n/a

Aircraft

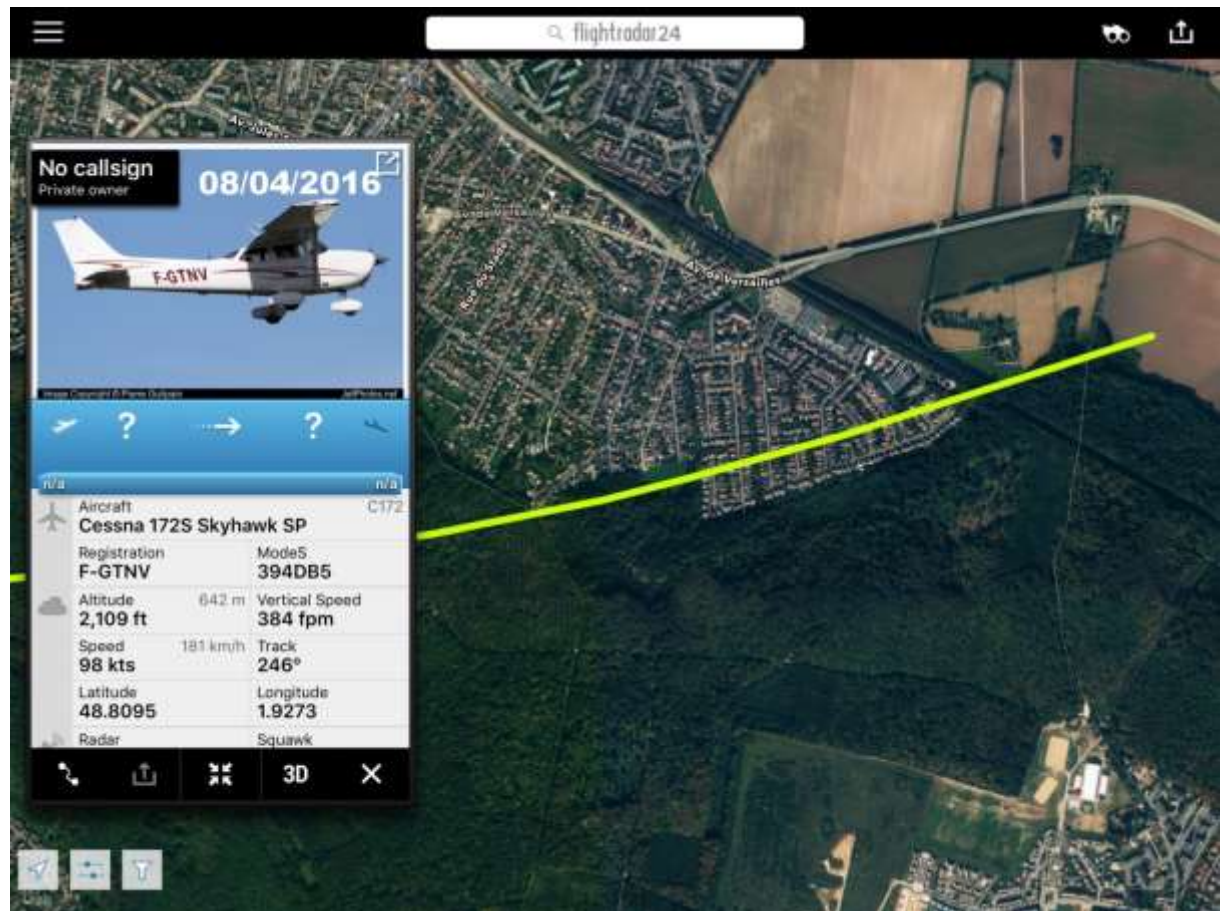
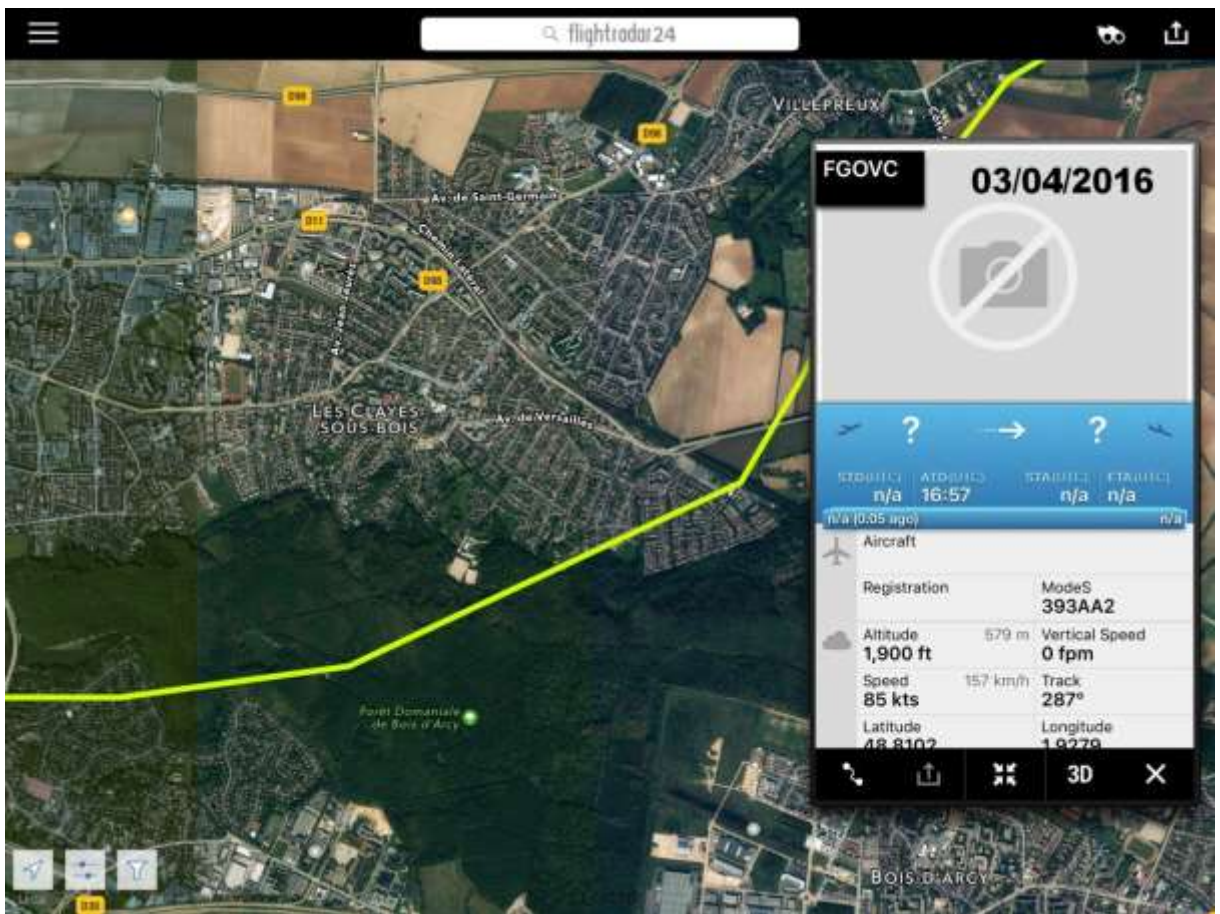
Registration **394F2D** ModeS **394F2D**

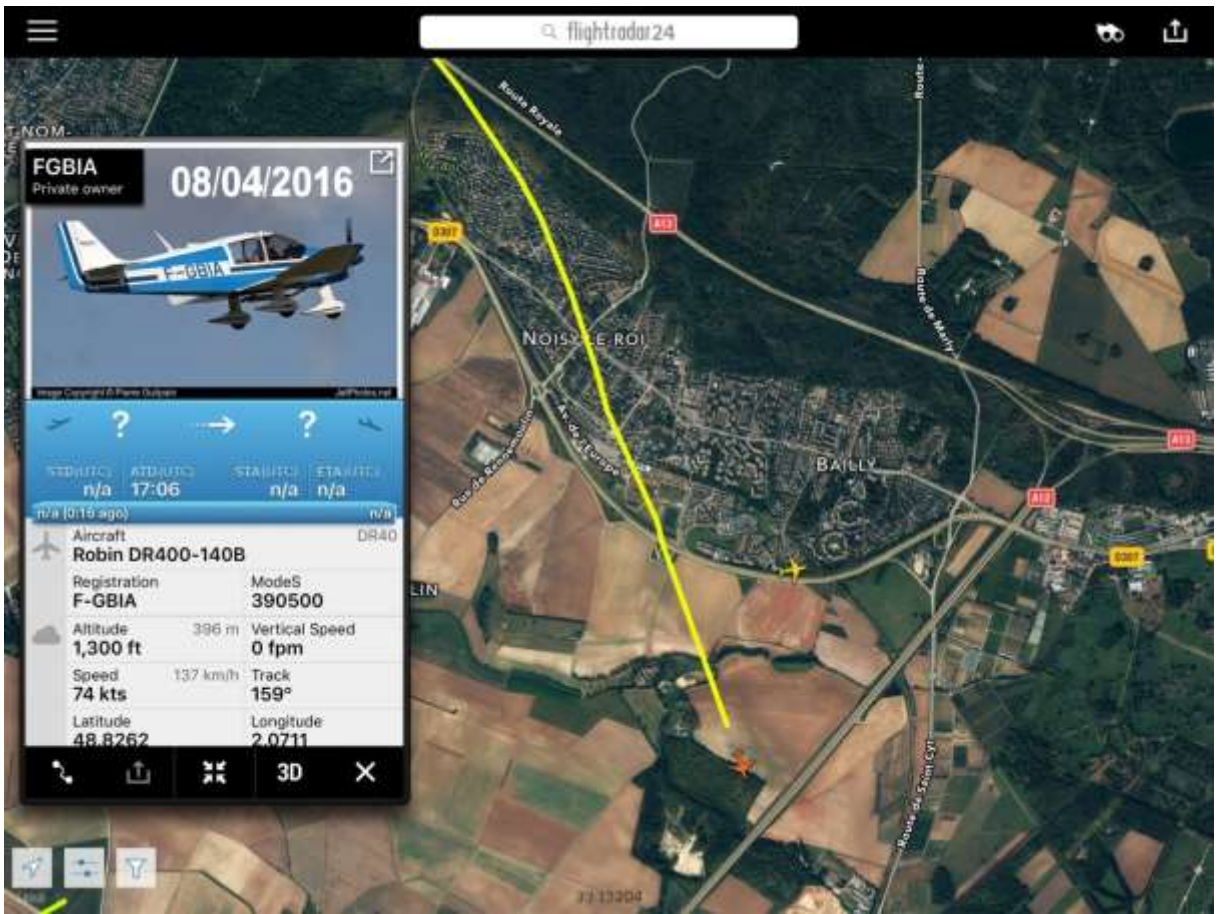
Altitude **1,372 ft** 418 m Vertical Speed **-384 fpm**

Speed **91 kts** 168 km/h Track **223°**

Latitude **48.7981** Longitude **1.9501**

3D X





flightradar24

FGNBO 10/04/2016

Private owner

STATUS	ATD (UTC)	STATUS	ETA (UTC)
n/a	12:37	n/a	n/a

n/a [0:03 ago] n/a

Aircraft: **Pierre-Robin DR-400-180** DR40

Registration: **F-GNBO** ModeS: **39342E**

Altitude: **2,400 ft** 731 m Vertical Speed: **0 fpm**

Speed: **129 kts** 238 km/h Track: **265°**

Latitude: **48.8085** Longitude: **1.9380**

Map 3D X

flightradar24

FHARV 10/04/2016

STATUS	ATD (UTC)	STATUS	ETA (UTC)
n/a	13:22	n/a	n/a

n/a [0:04 ago] n/a

Aircraft: **FHARV**

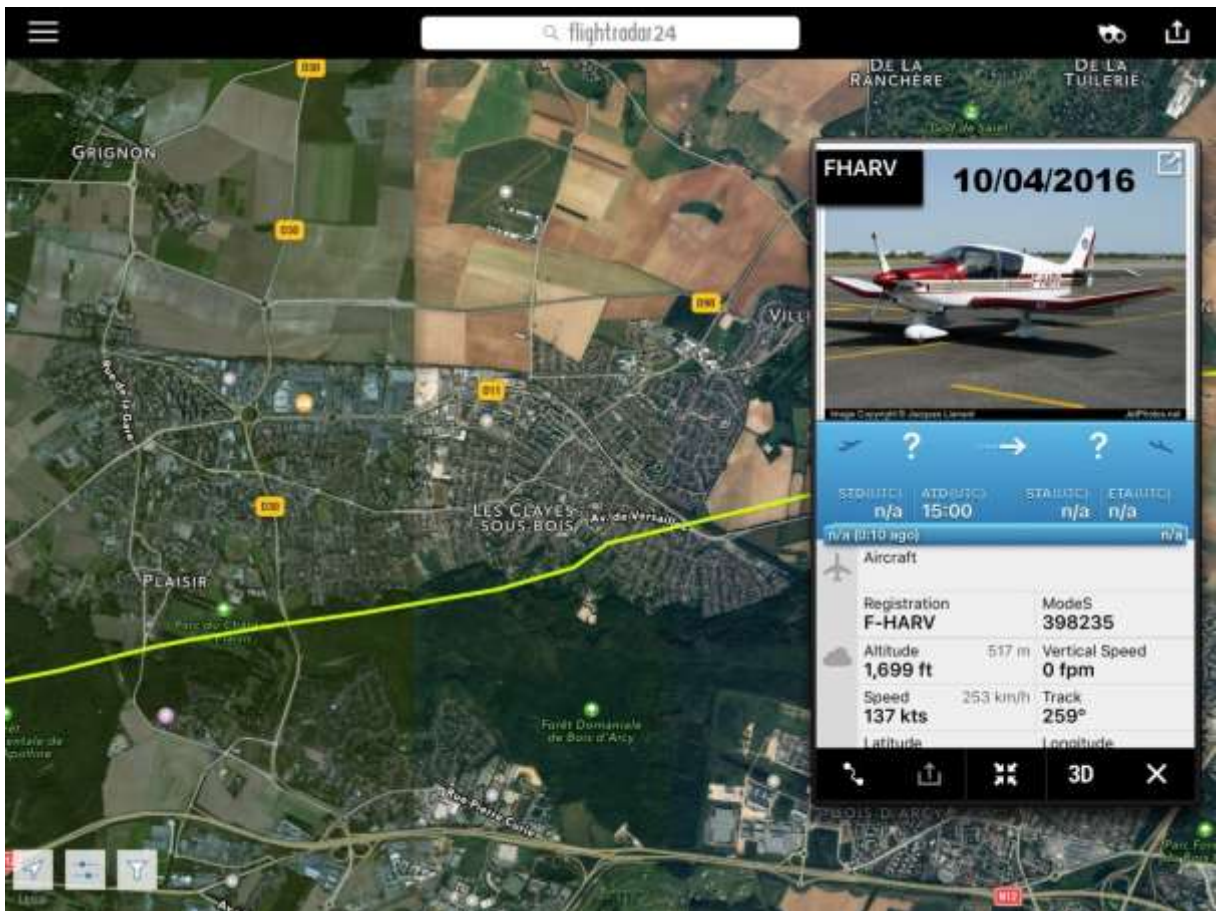
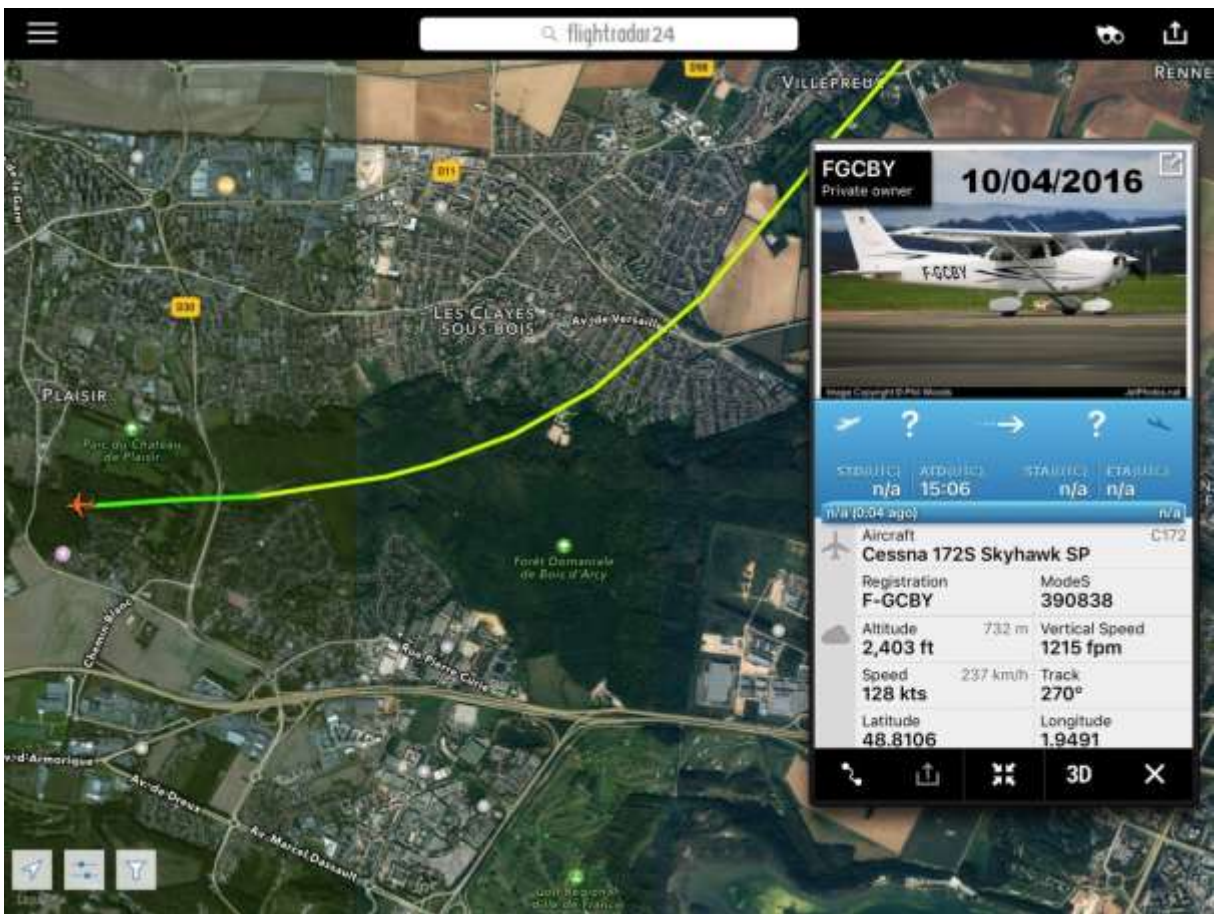
Registration: **F-HARV** ModeS: **398235**

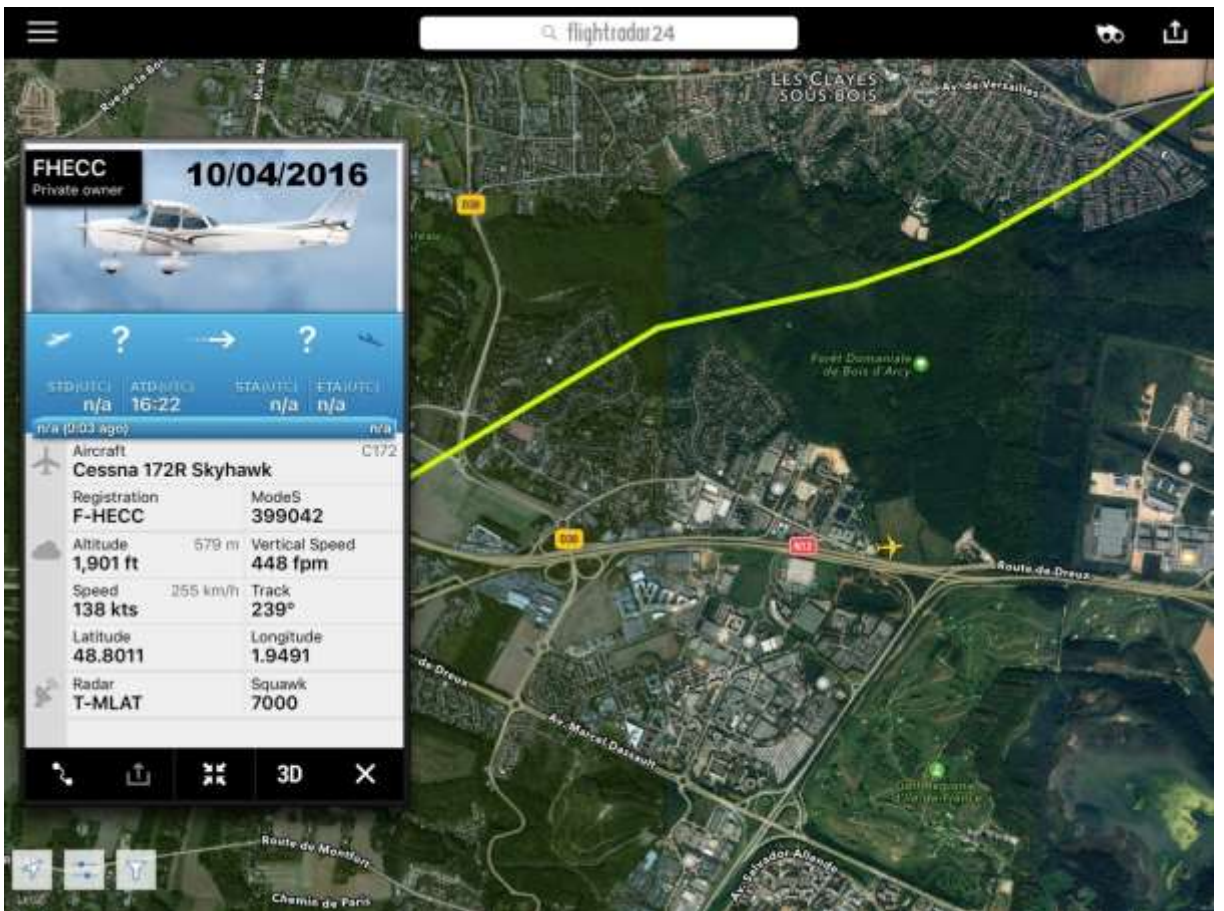
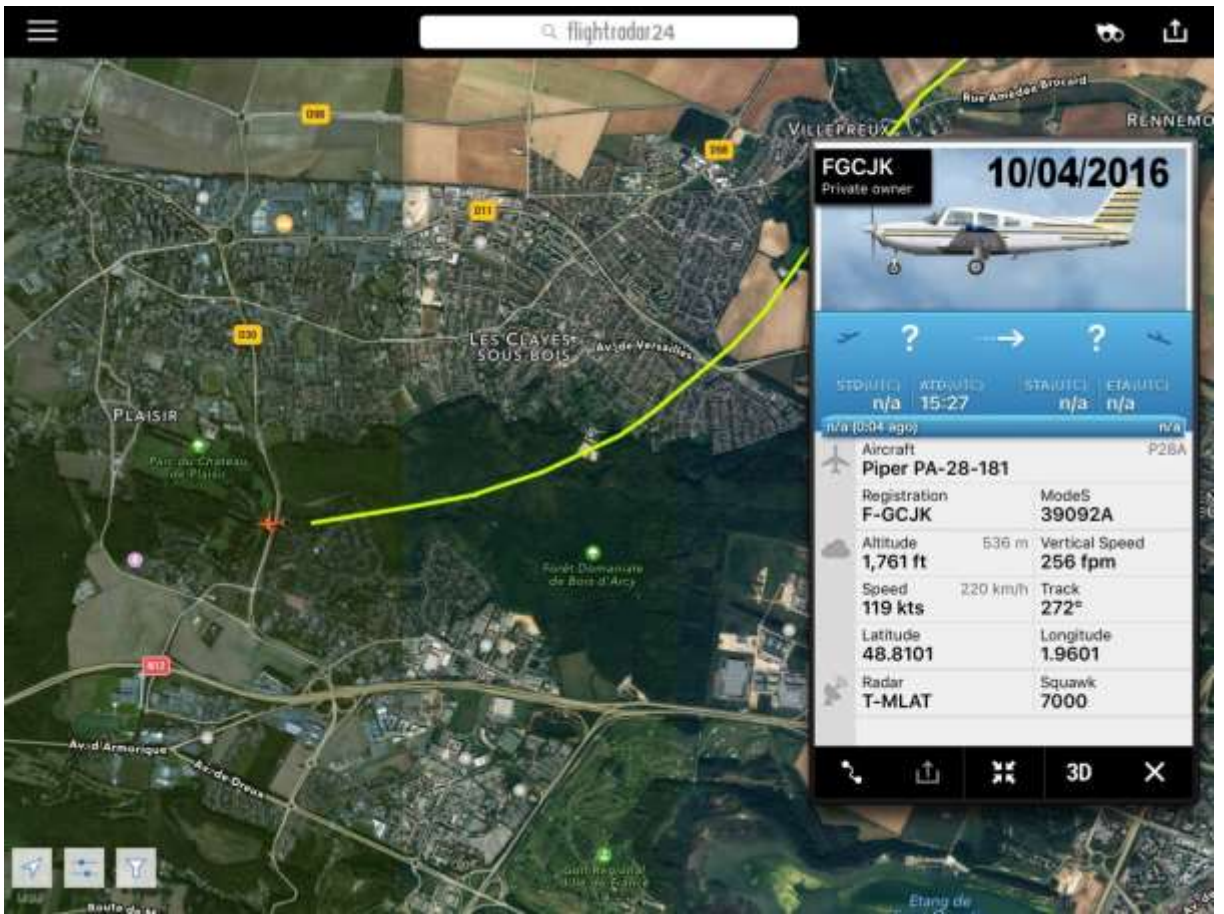
Altitude: **2,366 ft** 721 m Vertical Speed: **1152 fpm**

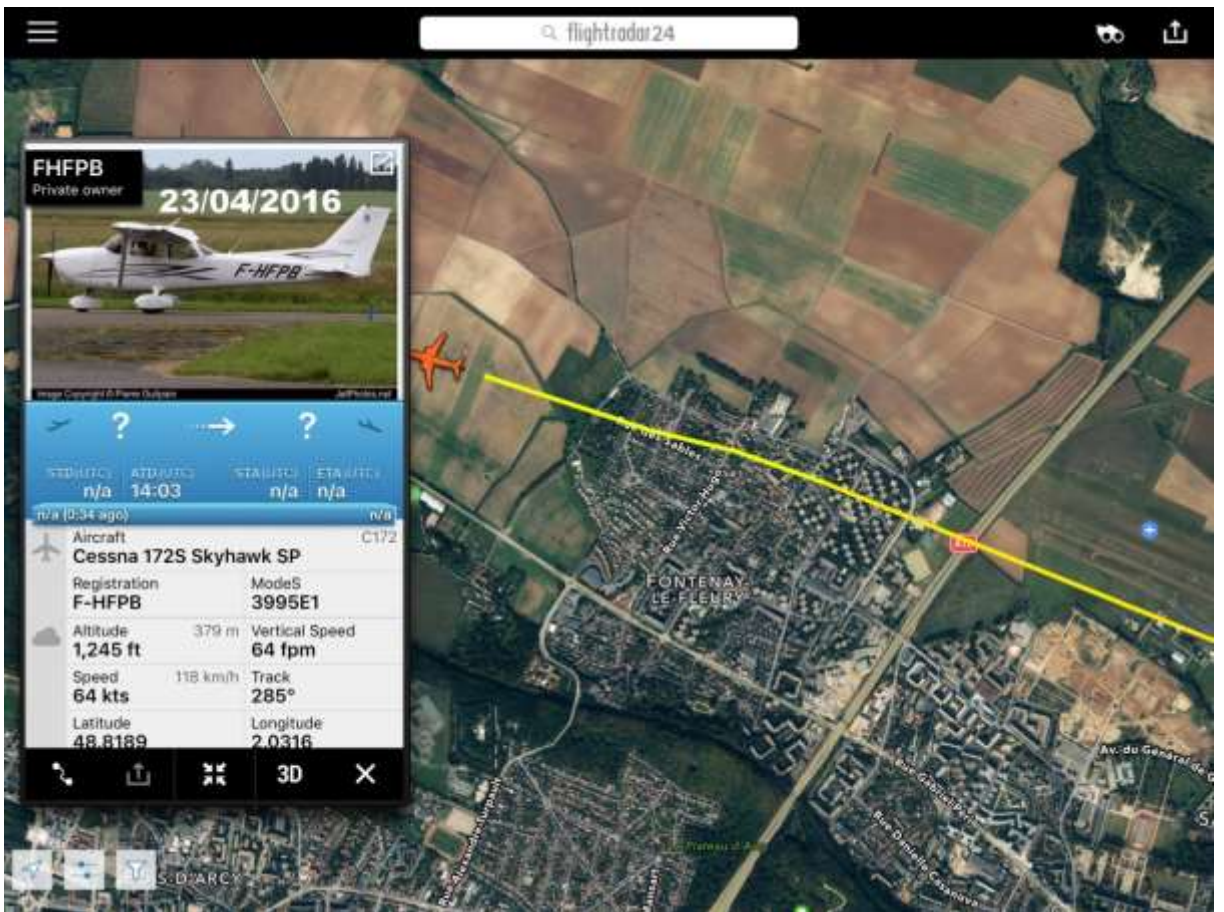
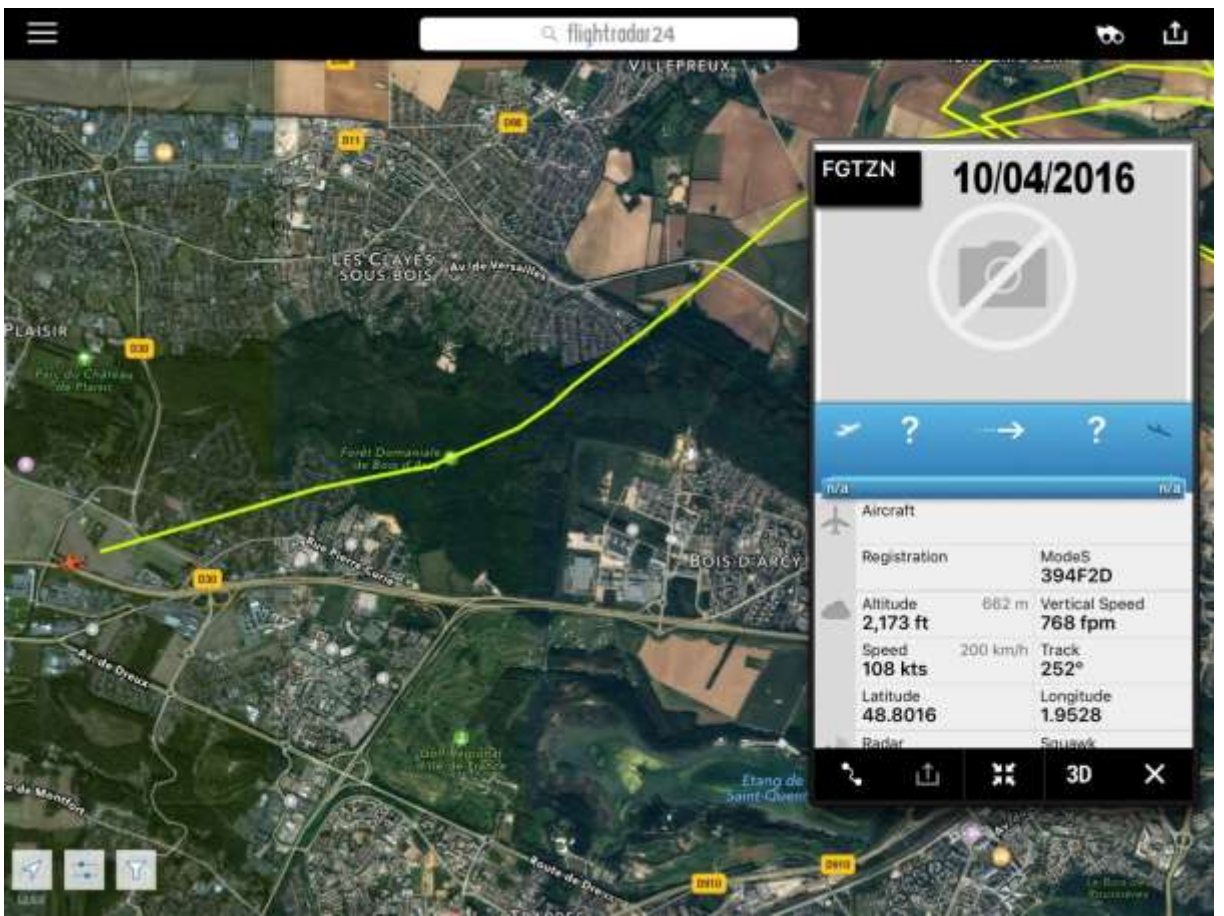
Speed: **121 kts** 224 km/h Track: **260°**

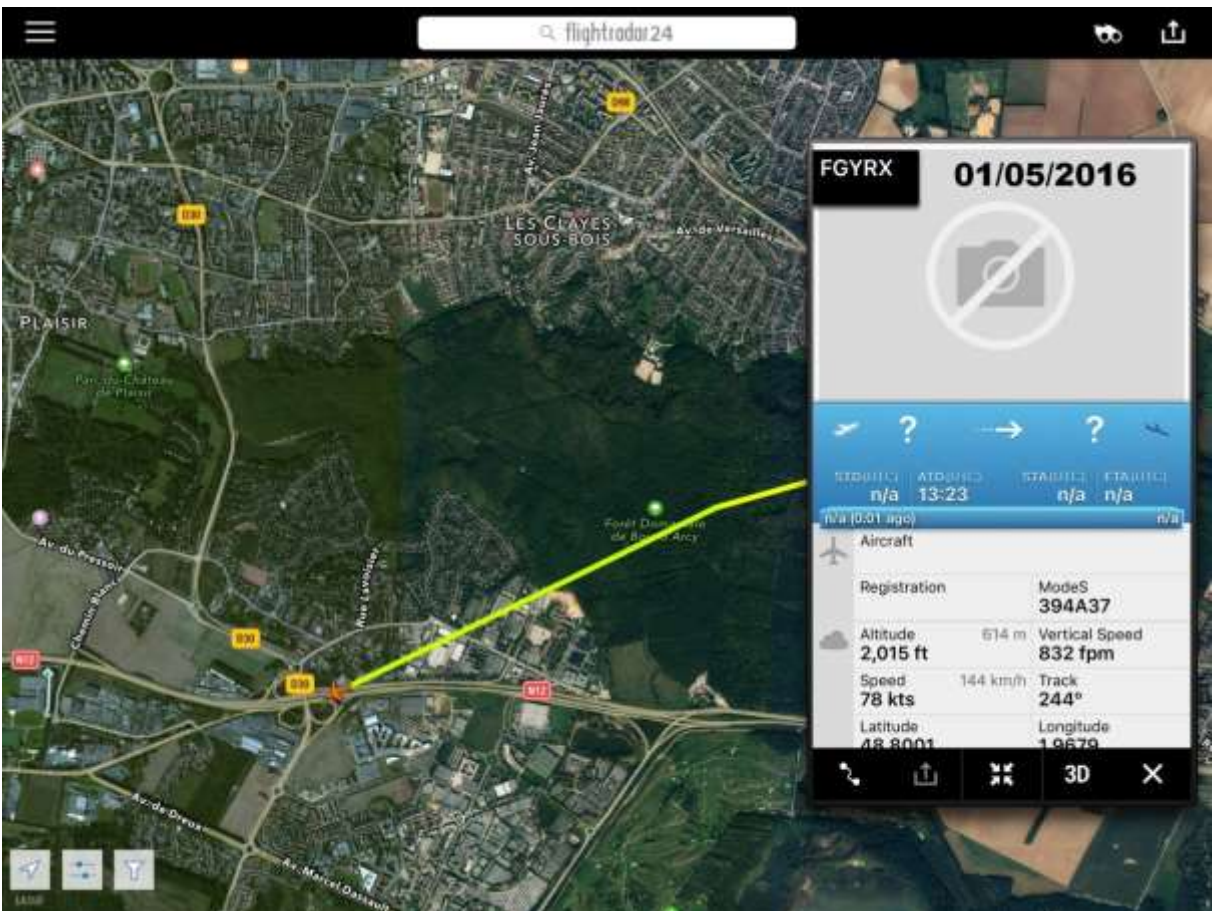
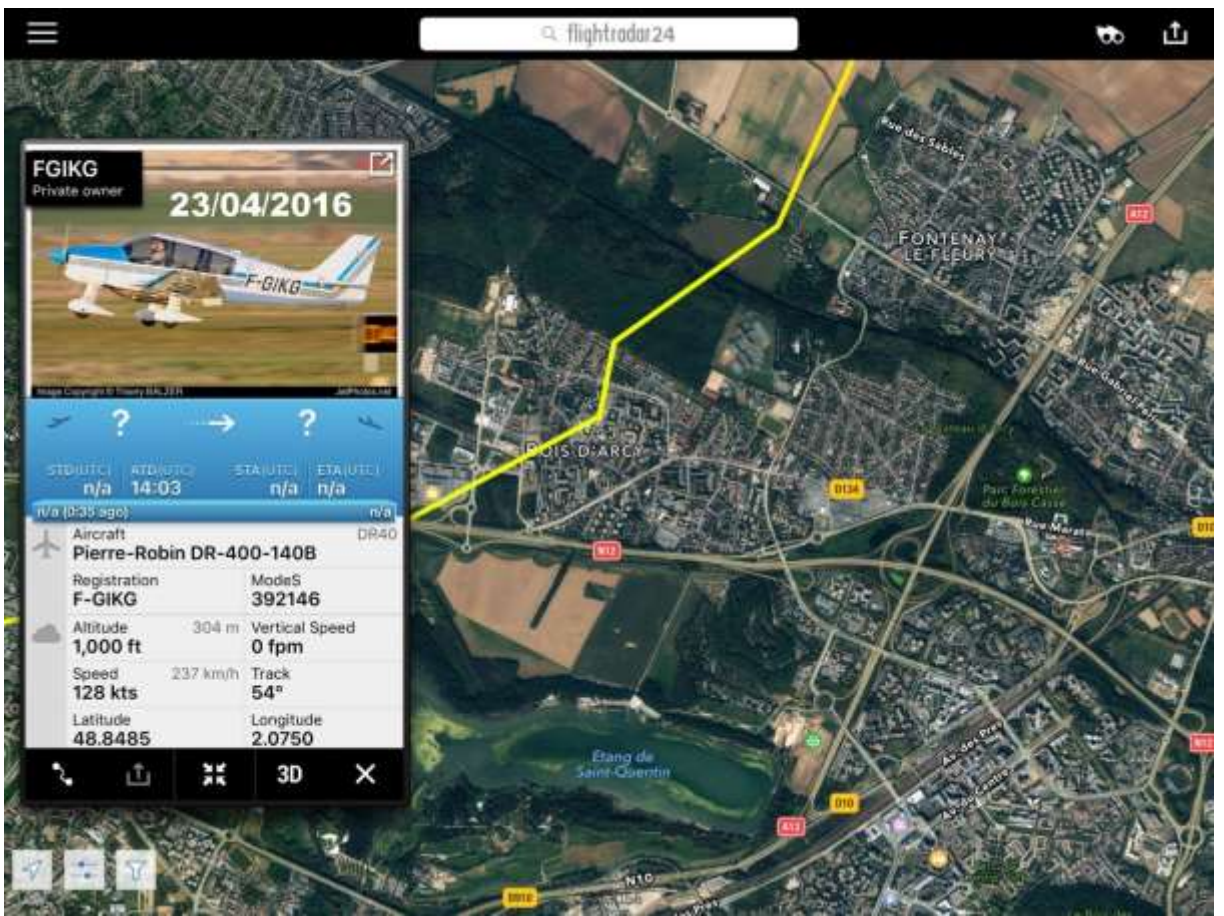
Latitude: Longitude:

Map 3D X









flightradar24

LES CLAYES SOUS BOIS

FHAZB
Private owner
04/05/2016

Image Copyright © Oliver Hill/Wall
JetPhoto.net

?	→	?
n/a		n/a
Aircraft	Tecnam 2002-JF Sierra	
Registration	F-HAZB	ModeS 398321
Altitude	1,000 ft	304 m Vertical Speed 0 fpm
Speed	97 kts	179 km/h Track 254°
Latitude	48.8051	Longitude 1.9622
Radar		Squawk

3D X

flightradar24

LES CLAYES SOUS BOIS

FGDKL
Aero Club de Versailles
04/05/2016

Image Copyright © Oliver Hill/Wall
JetPhoto.net

?	→	?	
SEB/DTC	ATD/GPI	STAT/GC	ETA/GC
n/a	15:35	n/a	n/a
n/a (0:03 ago)		n/a	n/a
Aircraft	Pierre-Robin DR-400-160		
Registration	F-GDKL	ModeS 390D4B	
Altitude	1,506 ft	459 m Vertical Speed 0 fpm	
Speed	105 kts	194 km/h Track 252°	
Latitude	48.8073	Longitude 1.9497	

3D X

flightradar24

No callsign **06/05/2016**
Aero Club de Versailles

n/a	n/a
Aircraft	DR40
Pierre-Robin DR-400-140B	
Registration	ModeS
F-GLVN	392EAD
Altitude	Vertical Speed
1,400 ft	0 fpm
Speed	Track
127 kts	241°
Latitude	Longitude
48.8056	1.9595
Radix	Squawk

3D X

flightradar24

FHAZB **06/05/2016**
Private owner

STDBTC	410MTC	STARTRC	ETARTRC
n/a	14:32	n/a	15:00
n/a (0:38 ago)	n/a (n - 1)		
Aircraft	SIRA		
Tecnam 2002-JF Sierra			
Registration	ModeS		
F-HAZB	398321		
Altitude	Vertical Speed		
840 ft	-320 fpm		
Speed	Track		
100 kts	39°		
Latitude	Longitude		
48.8249	2.0448		

3D X